

Country of Manufacture - USA

Harken, Inc.

N15W24983 Bluemound Rd., Pewaukee, WI 53072-4974 USA
 Telephone: +1 262 691-3320, Fax: +1 262 701-5780
 Web: www.harken.com, Email: harken@harken.com

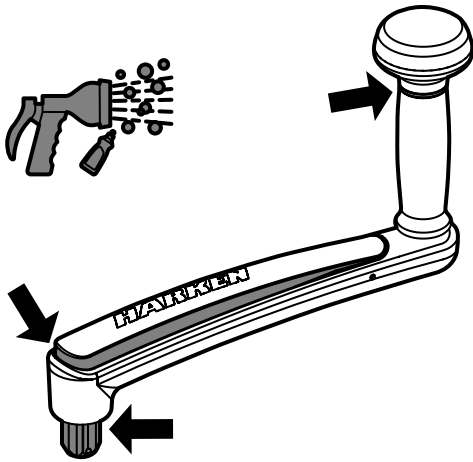
5069B 01/2026

HARKEN®

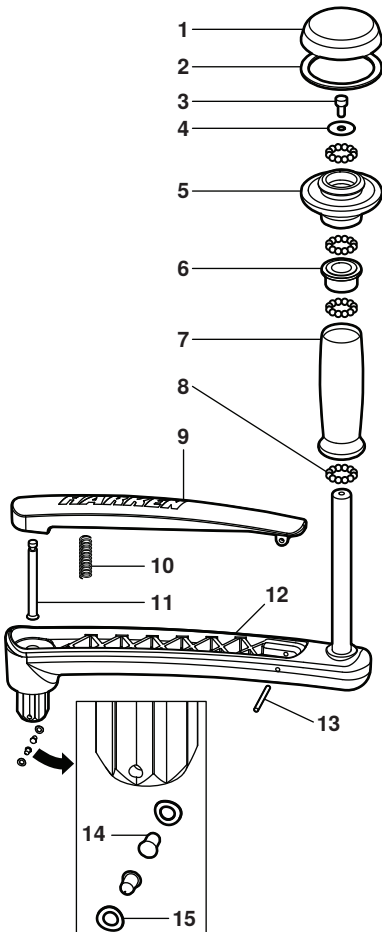
**Carbo® Grip & Go™
 Locking Winch Handle**

Part number: B10HOT

2. MAINTENANCE



4. PARTS LIST



Item No.	Part No.	Description	Qty.
1	S351240097	Top knob	1
2	S351270082	Red washer HFS334	1
3	HFS334	Screw M5x10 SHCS*	1
4	H-69104	SS washer	1
5	S351250082	Lower knob support	1
6	S351260082	Bushing	1
7	S277640082	Handle grip	1
8	MP-121	Ball 3/16" Delrin® bearings	48
9	H-67986	Grab bar	1
10	H-67991	Spring	1
11	H-67974	Plunger pin	1
12	H-67969	Body assembly	1
13	HFS683	Roll pin — 1/8 x 1 1/4"	1
14	H-67975	Lock pin	2
15	H-67985	Curved spring washer	2

* Assemble with one drop blue Loctite® adhesive.
 * Mit einem Tropfen blauem Loctite® Klebstoff zusammenbauen
 * Montar con una gota de adhesivo Loctite® azul
 * Assembler avec une goutte d'adhésif bleu Loctite®
 * Assemblare con una goccia di adesivo Loctite® blu
 * Zmontuj za pomocą jednej kropli niebieskiego kleju Loctite®

EN

1. INSTRUCTIONS FOR USE

The Harken Carbo® Grip & Go™ handle fits most winches. However, always check the fit in any winch brand to verify the handle locks and releases before using the handle.

⚠ BEFORE INITIALLY USING HANDLE WITH ELECTRIC OR HYDRAULIC WINCHES, VERIFY THE DISCONNECT ROD LOCKS OUT THE MOTOR. TO TEST, INSERT HANDLE, STAND CLEAR AND PUSH POWER BUTTON. HANDLE SHOULD NOT SPIN.

⚠ AVOID USING THE HANDLE BODY FOR STABILITY. THE GRAB BAR COULD ACCIDENTALLY COMPRESS, RELEASING THE HANDLE FROM THE WINCH AND CAUSING INJURY.

2. MAINTENANCE

Keep your handle clean and free-running by frequently flushing with fresh water. Periodically clean the areas shown with mild detergent and water solution. Spin grip and knob, depress grab bar and lock pin mechanism to distribute soap solution evenly. Flush with fresh water.

3. WARRANTY

For safety, maintenance, and warranty information: www.harken.com/manuals or the Harken, Inc. catalog.

4. PARTS LIST

See diagrams.

1. GEBRAUCHSANWEISUNG

Die Harken Carbo® Grip & Go™ Kurbel passt auf die meisten Winden. Überprüfen Sie jedoch immer die Passform bei jeder Windenmarke, um sicherzustellen, dass die Kurbel einrastet und sich löst, bevor Sie diese verwenden.

⚠ VOR DER ERSTEN VERWENDUNG DER KURBEL MIT ELEKTRISCHEN ODER HYDRAULISCHEN WINDEN ÜBERPRÜFEN SIE BITTE IMMER, OB DIE TRENNSTANGE DEN MOTOR VERRIEGELT. ZUM TESTEN DIE KURBEL EINFÜHREN, ABSTAND HALTEN UND DEN NETZSCHALTER DRÜCKEN. DIE KURBEL SOLLTE SICH NICHT DREHEN.

⚠ DAS KURBELGEHÄUSE NACH MÖGLICHKEIT NICHT ZUR STABILITÄT. DER HALTEGRIFF KÖNNTE SICH VERSEHENTLICH ZUSAMMENDRÜCKEN, WODURCH SICH DIE KURBEL VON DER WINDE LÖSEN UND VERLETZUNGEN VERURSACHEN KANN.

2. WARTUNG

Darauf achten, dass die Kurbel immer sauber und frei laufend ist, indem Sie diese häufig mit frischem Wasser spülen. Die abgebildeten Bereiche sind regelmäßig mit einer Lösung aus mildem Reinigungsmittel und Wasser zu säubern. Griff und Knopf drehen, den Haltegriff hineindrücken und den Stiftmechanismus verriegeln, um die Seifenlösung gleichmäßig zu verteilen. Mit klarem Wasser spülen.

3. GARANTIE

Informationen zu Sicherheit, Wartung und Garantie: www.harken.com/manuals oder im Katalog von Harken, Inc.

4. STÜCKLISTE

Siehe diagramme.

Delrin ist eine eingetragene Marke von E. I. du Pont de Nemours and Company oder deren Tochterunternehmen. Loctite ist eine eingetragene Marke von Henkel AG & Company KGaA.

1. INSTRUCCIONES DE USO

La manivela Harken Carbo® Grip & Go™ se adapta a la mayoría de los cabrestantes. Sin embargo, compruebe siempre el ajuste de cualquier marca de cabrestante para verificar que la manivela se bloquea y desbloquea correctamente antes de utilizarla.

⚠ ANTES DE UTILIZAR LA MANIVELA POR PRIMERA VEZ CON CABRESTANTES ELÉCTRICOS O HIDRÁULICOS, VERIFIQUE QUE LA BARRA DE DESCONEXIÓN BLOQUEE EL MOTOR. PARA PROBARLO, INTRODUZCA LA MANIVELA, ALÉJESE Y PULSE EL BOTÓN DE ENCENDIDO. LA MANIVELA NO DEBE GIRAR.

⚠ EVITE UTILIZAR EL CUERPO DE LA MANIVELA PARA MANTENER EL EQUILIBRIO. LA BARRA DE SUJECIÓN PODRÍA COMPRIMIRSE ACCIDENTALMENTE, SOLTANDO LA MANIVELA DEL CABRESTANTE Y PROVOCANDO LESIONES.

2. MANTENIMIENTO

Mantenga la manivela limpia y en buen estado de funcionamiento enjuagándola frecuentemente con agua dulce. Limpie periódicamente las zonas indicadas con una solución de detergente y agua. Gire la empuñadura y la perilla, presione la barra de sujeción y el mecanismo

de bloqueo para distribuir la solución jabonosa de manera uniforme. Enjuague con agua dulce.

3. GARANTÍA

Para obtener información sobre seguridad, mantenimiento y garantía, visite www.harken.com/manuals o el catálogo de Harken, Inc.

4. LISTA DE PIEZAS

Consultar diagramas.

Delrin es una marca registrada de E. I. du Pont de Nemours and Company o sus filiales. Loctite es una marca registrada de Henkel AG & Company KGaA.

1. INSTRUCTIONS D'UTILISATION

La poignée Harken Carbo® Grip & Go™ s'adapte à la plupart des treuils. Cependant, vérifiez toujours l'ajustement dans n'importe quelle marque de treuil afin de vous assurer que la poignée se verrouille et se déverrouille avant d'utiliser la poignée.

⚠ AVANT D'UTILISER INITIALEMENT LA POIGNÉE AVEC DES TREUILS ÉLECTRIQUES OU HYDRAULIQUES, VÉRIFIER QUE LA TIGE DE DÉCONNEXION VERRUILLE LE MOTEUR. POUR TESTER, INSÉRER LA POIGNÉE, SE TENIR À L'ÉCART ET APPUYER SUR LE BOUTON D'ALIMENTATION. LA POIGNÉE NE DOIT PAS TOURNER.

⚠ ÉVITER D'UTILISER LE CORPS DE LA POIGNÉE POUR LA STABILITÉ. LA BARRE D'APPUI POURRAIT SE COMPRIMER ACCIDENTELLEMENT, LIBÉRANT LA POIGNÉE DU TREUIL ET CAUSANT DES BLESSURES.

2. MAINTENANCE

Garder votre poignée propre et libre en la rinçant fréquemment à l'eau douce. Nettoyer régulièrement les zones indiquées avec une solution d'eau et de détergent doux. Tournez la poignée et le bouton, appuyez sur la barre d'appui et le mécanisme de la goupille de verrouillage pour répartir uniformément la solution savonneuse. Rincer à l'eau douce.

3. GARANTIE

Pour plus d'informations sur la sécurité, l'entretien et la garantie : www.harken.com/manuals ou le catalogue Harken, Inc.

4. LISTE DES PIÈCES

Voir schémas.

Delrin est une marque déposée de E. I. du Pont de Nemours and Company ou de ses sociétés affiliées. Loctite est une marque déposée de Henkel AG & Company KGaA.

1. ISTRUZIONI PER L'USO

La maniglia Harken Carbo® Grip & Go™ si adatta alla maggior parte dei verricelli. Tuttavia, controllare sempre la compatibilità in qualsiasi marca di verricello per verificare che la maniglia si blocchi e si sganci correttamente prima dell'uso.

⚠ PRIMA DI USARE PER LA PRIMA VOLTA LA MANIGLIA CON VERRICELLI ELETTRICI O IDRAULICI, VERIFICARE CHE L'ASTA DI DISCONNESSIONE BLOCCHI IL MOTORE. PER EFFETTUARE IL TEST, INSERIRE LA MANIGLIA, ALLONTANARSI E PREMERE IL PULSANTE DI ACCENSIONE. LA MANIGLIA NON DEVE RUOTARE.

⚠ EVITARE DI UTILIZZARE L'IMPUGNATURA PER LA STABILITÀ. LA BARRA DI PRESA POTREBBE COMPRIMERSI ACCIDENTALMENTE, FACENDO RILASCIARE LA MANIGLIA DAL VERRICELLO E CAUSANDO LESIONI.

2. MANUTENZIONE

Mantenere la maniglia pulita e funzionante sciacquandola frequentemente con acqua dolce. Pulire periodicamente le aree indicate con una soluzione di acqua e detergente delicato. Ruotare l'impugnatura e la manopola, premere la barra di presa e il meccanismo del perno di bloccaggio per distribuire uniformemente la soluzione di sapone. Sciacquare con acqua dolce.

3. GARANZIA

Per informazioni su sicurezza, manutenzione e garanzia:
www.harken.com/manuals oppure consultare il catalogo Harken, Inc.

4. ELENCO DELLE PARTI

Vedere diagrammi.

Delrin è un marchio registrato di E. I. du Pont de Nemours and Company o delle sue affiliate.
Loctite è un marchio registrato di Henkel AG & Company KGaA.

PL

1. INSTRUKCJE UŻYTKOWANIA

Korba Harken Carbo® Grip & Go™ pasuje do większości kabestanów. Należy jednak zawsze sprawdzić dopasowanie korby do kabestanu dowolnej marki, aby przed użyciem upewnić się, że prawidłowo się blokuje i zwalnia.

⚠ PRZED PIERWSZYM UŻYCIEM KORBY Z KABESTANAMI ELEKTRYCZNYMI LUB HYDRAULICZNYMI NALEŻY SPRAWDZIĆ, CZY PRĘT WYSPRĘGLAJĄCY ODŁĄCZA SILNIK. ABY PRZEPROWADZIĆ TEST: WŁÓŻ KORBĘ, ODSUŃ SIĘ NA BEZPIECZNĄ ODLEGŁOŚĆ I NACIŚNIJ PRZYCIŚK ZASILANIA. KORBA NIE POWINNA SIĘ OBRACAĆ.

⚠ UNIKAJ UŻYWANIA KORPUSU KORBY DO PODPIERANIA SIĘ. PRZYCIŚK ZAMKA MOŻNA PRZYPADKOWO WCISNAĆ, UWALNIAJĄC KORBĘ Z KABESTANU I PÓWODUJĄC OBRAŻENIA.

2. KONSERWACJA

Utrzymuj korbę w czystości i zapewnij jej płynne działanie często spłukując ją słodką wodą. Okresowo czyść wskazane obszary łagodnym roztworem detergentu i wody. Obracaj uchwytem i gałką, naciskaj przycisk zamka i mechanizm blokady, aby równomiernie rozprowadzić roztwór mydła. Przepłucz świeżą wodą.

3. GWARANCJA

Informacje dotyczące bezpieczeństwa, konserwacji i gwarancji:
www.harken.com/manuals lub katalog Harken, Inc.

4. WYKAZ CZĘŚCI

Zobacz diagramy.

Delrin jest zastrzeżonym znakiem towarowym firmy E. I. du Pont de Nemours and Company lub jej podmiotów stowarzyszonych.
Loctite jest zastrzeżonym znakiem towarowym firmy Henkel AG & Company KGaA.